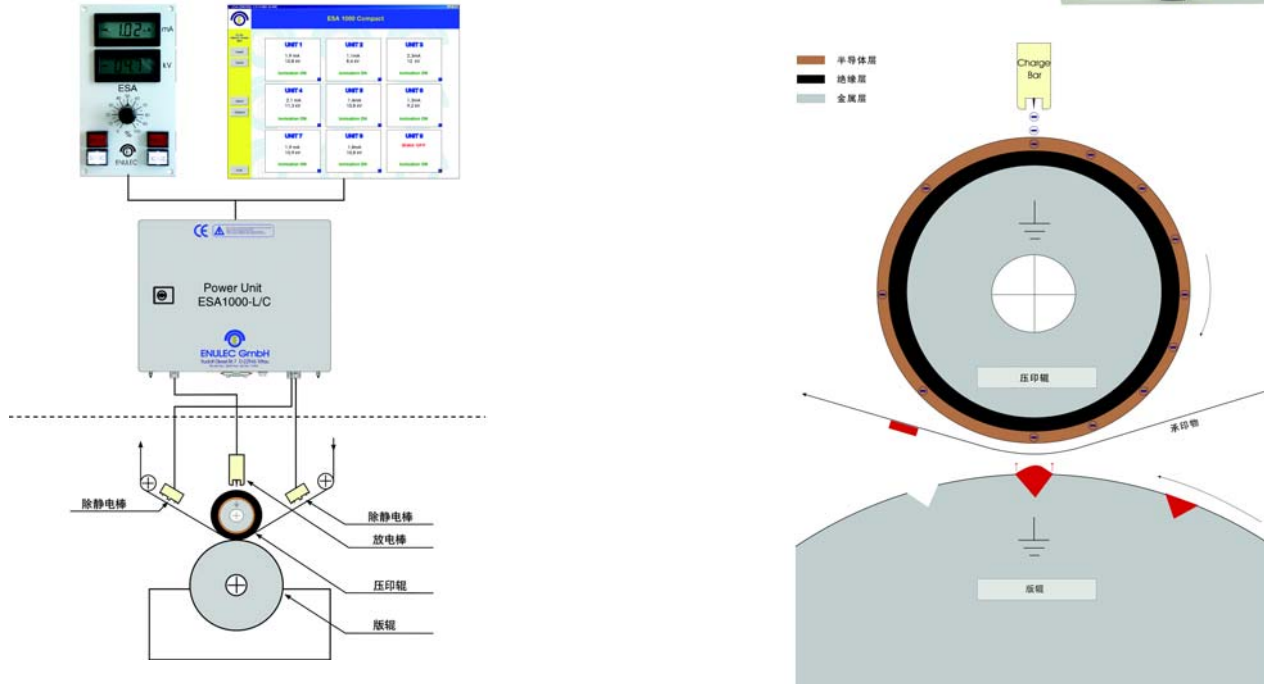


德国 Enulec 公司是由静电领域的专家 Hubertus Dettke 创立，并亲自参与公司产品的设计与研发，使得该公司成为此行业内的领先者。非接触式 ESA1000 静电辅助吸墨系统广泛应用于凹版印刷领域，较同类产品相比，能够在更低的输出电压下保证印刷质量，解决印刷当中的丢点（漏白）和印刷亮线等难题，同时更加确保了使用的安全性，很大程度上提高高压印辊、版辊以及印刷机的使用寿命。

工作原理：

放电系统由高压发生器提供 0~15KV 的高压静电，通过高压放电棒将高压负静电释放到印刷机压印辊的半导体导电层上，使在压印辊与版辊的啮合处形成电场，迫使油墨分子因电场力而朝着承印物的方向移动，从而很大程度上提高油墨的转移率，提高印刷质量。



系统功能

ENULEC公司的静电辅助吸墨系统已被世界上一些顶尖的凹印厂家广为使用，特别是软包装、烟包行业以及需要印刷一些精美出版物的行业，它的作用就是尽可能高地提高墨点的转移率，消除墨点缺失，使印刷质量保持在一个很高的水准。它适用于包括水性油墨在内的各种非金属性油墨，被广泛地用来印刷纸张、纸板及塑料薄膜等各种基材。整套系统符合欧洲最新的 ATEX 防爆认证标准，以其充分的可靠性、低维护率和友好的操作界面而著称。

独立数显式控制器与触摸屏式集成控制器

ESA1000静电辅助吸墨系统可选用独立数显式控制器或触摸屏式集成控制器进行控制。

15英寸的触摸屏式集成控制器能够监控、操作并储存对每个色组的控制参数，其友好的 Microsoft Windows 操作界面更方便客户进行操作。ESA1000-B 独立数显式控制器用于对每个色组进行单独控制，它可以集成安装于每个 ESA1000-L/C 电源柜上，也可单独分离出来安装于客户的操控板上。



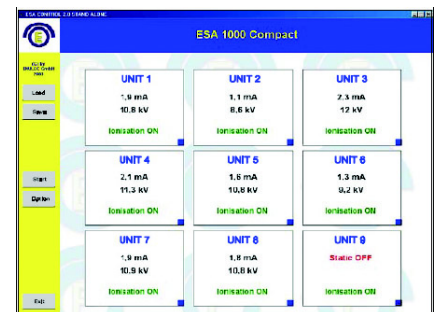
使用静电吸墨

未使用静电吸墨



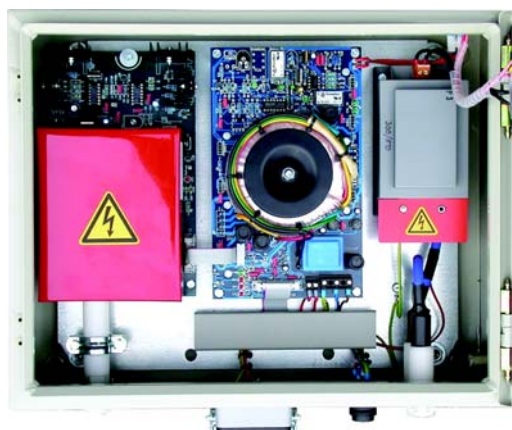
使用静电吸墨

未使用静电吸墨



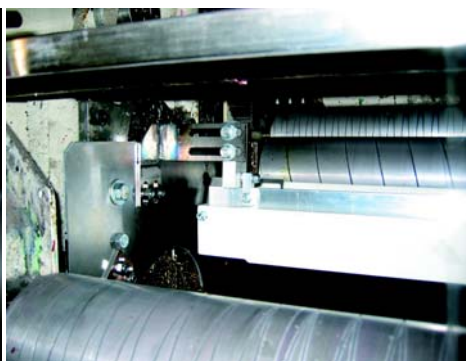
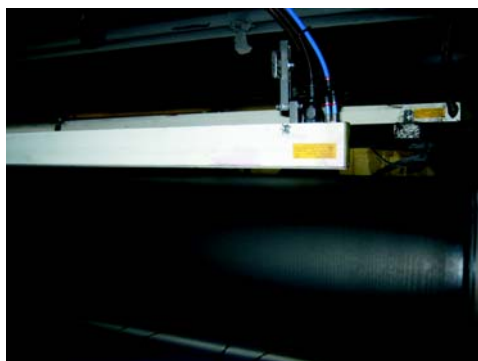
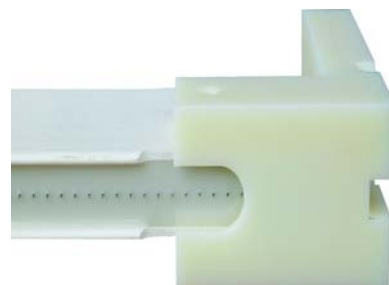
高压供电器

ESA1000-L/C 是一台先进而又高效的高压供电器，它可以应用于 ENULEC 所有的静电辅助吸墨系统之中（顶部加载式、中心加载式、侧加载式静电辅助吸墨系统以及除静电系统）。它的核心部分是一个无级可调变压器，具有短路保护装置，性能可靠，故障率几乎为 0。正是因为这个高性能高压供电器消除了静电辅助吸墨系统在工作过程中所产生的一些不必要的能量（电源功率）损耗。更为重要的是它能使产品始终维持一个很高的印刷效果（即便是在比较难印刷的一些基材上），另外它对各种电阻值不同的压印辊的适用范围十分广泛。



标准系列与低维护系列高压放电棒

ENULEC 公司提供标准系列与低维护系列两种款式的高压放电棒，它们都完全符合安全防范标准，每个静电针之间的间距都保持在 5mm，从而限制每个针所产生的电流，确保操作人员的人身安全。低维护系列静电加载棒用于各种复杂的印刷场合，它的静电针安装在一个高压带孔的型材内，高压气体通过型材的孔向压印辊撒播静电，高压气体既确保粉尘不会沾染到放电针上，又确保了释放静电的均匀性，因此非常容易维护。



放电棒的不同安装位置

可选用 50Hz 与 300Hz 静电消除系统

我们的静电消除棒是与 ESA1000 静电辅助吸墨系统完全匹配的。客户可选用 50Hz 或 300Hz 静电消除系统中的任意一种，300Hz 静电消除系统是 ENULEC 公司为一些特殊应用场合而设计的，比如在容易产生高度静电的薄膜印刷及纸毛特别多的印刷场所采用 300Hz 静电消除系统则特别有效。一个色组通常需要安装两个静电消除棒，一个安装在静电加载的前端，用来确保基材在印刷过程中的一致性，另一个安装在静电加载的后面，用于消除静电加载过程中产生的多余静电，确保操作人员的人身安全。

